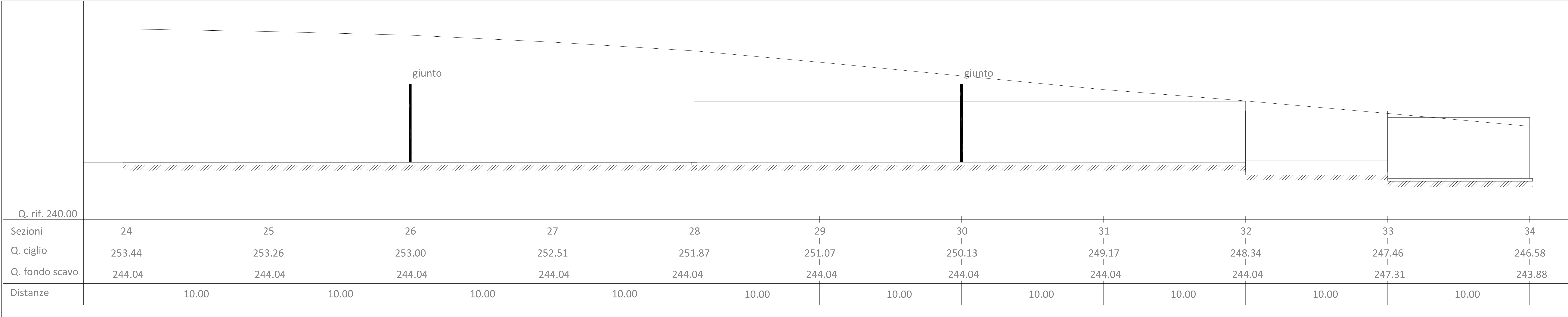
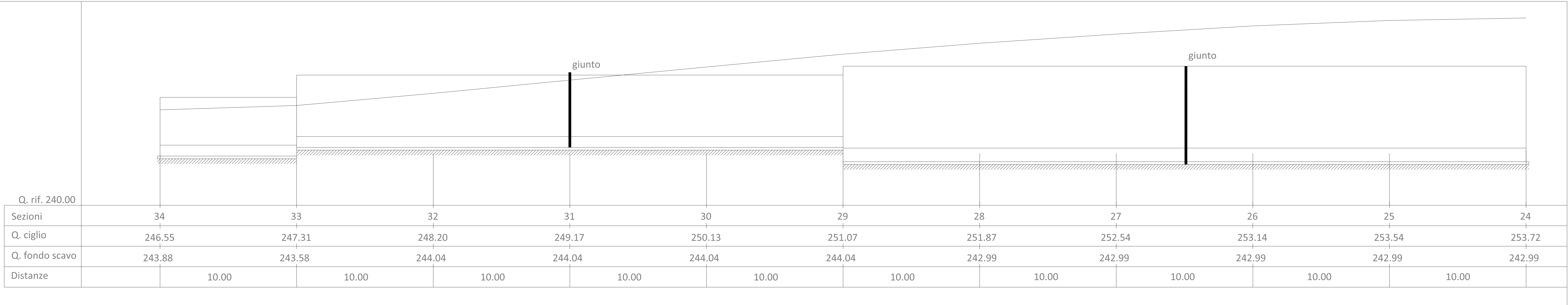


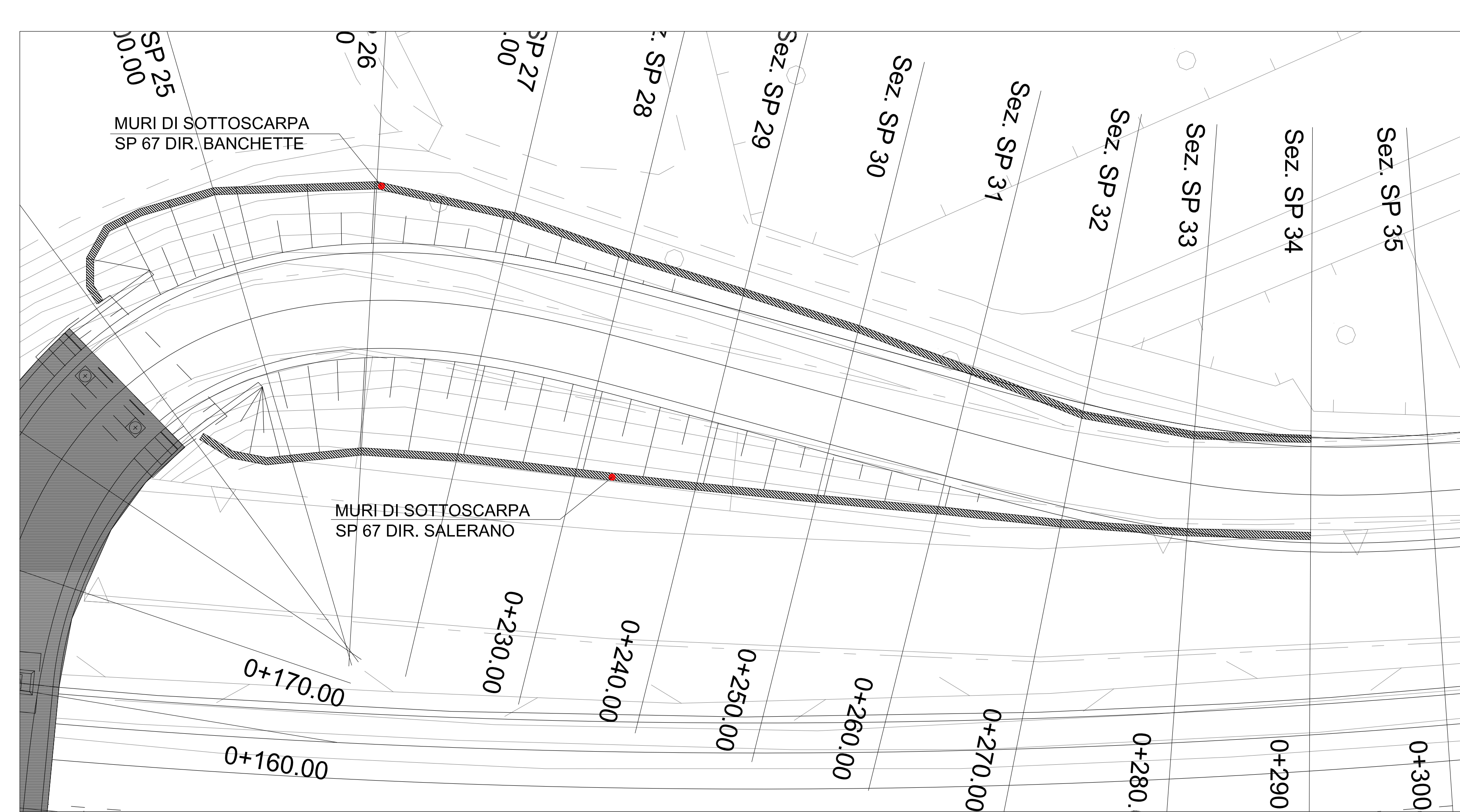
MURI DI SOTTOSCARPA SP 67 DIR. SALERANO - PROFILO LONGITUDINALE
SCALA 1:100



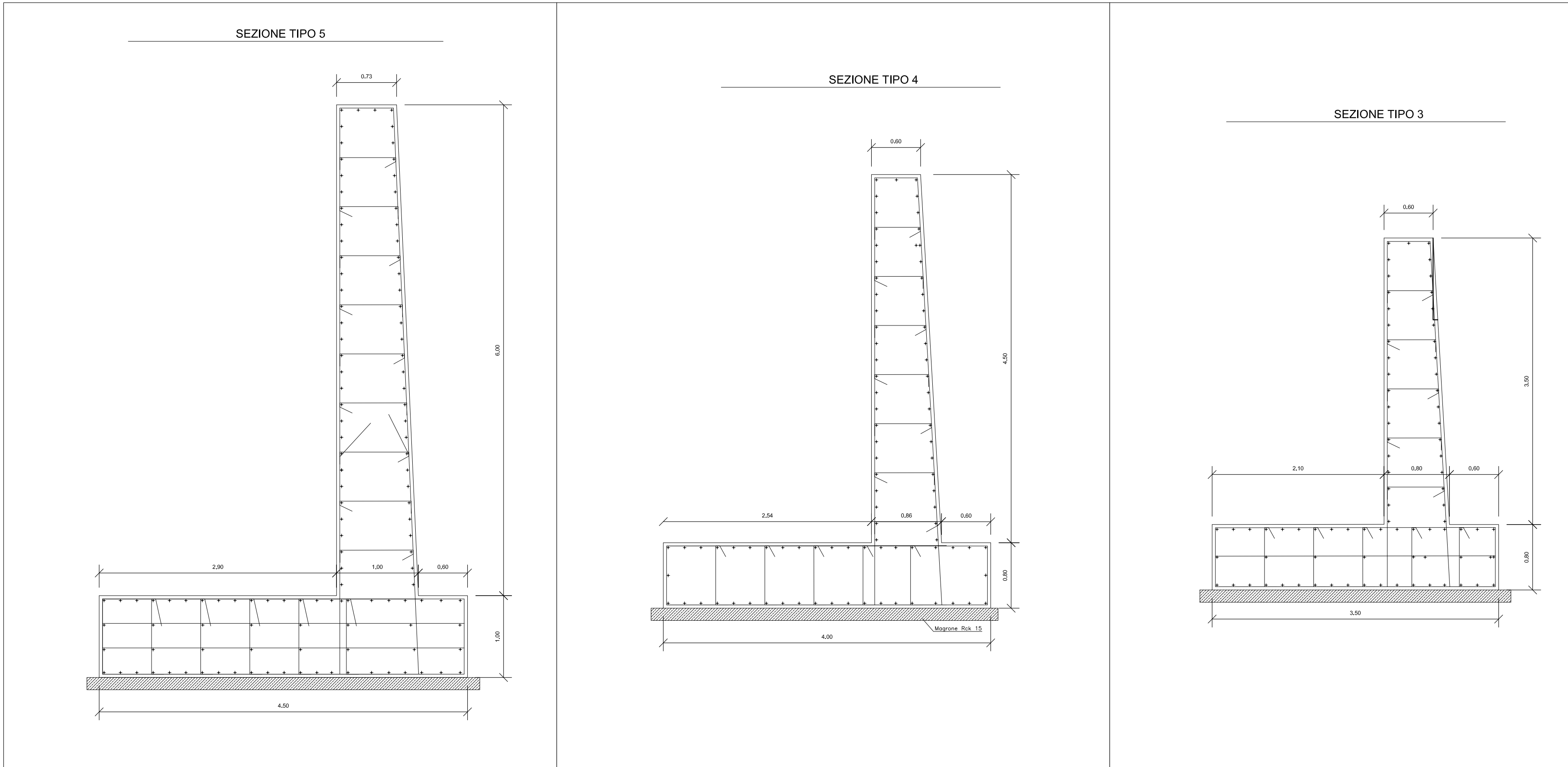
MURI DI SOTTOSCARPA DIR. BANCHETTE - PROFILO LONGITUDINALE
SCALA 1:100

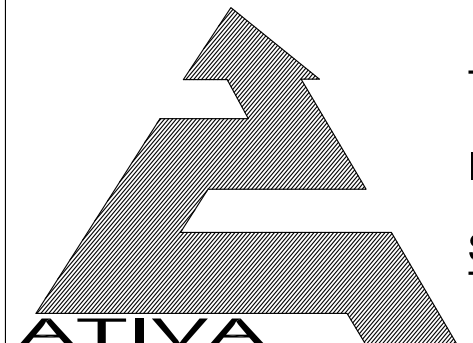


MURI DI SOTTOSCARPA - PLANIMETRIA
SCALA 1:250




MURI DI SOTTOSCARPA - SEZIONE TIPOLOGICA
SCALA 1:50





TORINO - IVREA - QUINCINETTO
IVREA - SANTHIA'
SISTEMA AUTOSTRADALE
TANGENZIALE DI TORINO



VISTO per ATIVA S.p.A.
Amministratore Delegato
Dott. Ing. LUIGI CRESTA

**AUTOSTRADA A4/A5 - A5 TORINO QUINCINETTO
IVREA SANTHIA'**

**NODO IDRAULICO DI IVREA
2° FASE DI COMPLETAMENTO**

PROGETTO DEFINITIVO

**ADEGUAMENTO S.P. 67
MURI DI SOTTOSCARPA
CARPENTERIA GENERALE**

IL PROGETTISTA	REDATTO	CONTROLLATO	APPROVATO
 Dott. Ing. ROBERTO PETRALI ordine degli Ingegneri di Milano n° 14638	ATIVA ENGINEERING F. Racca	ATIVA ENGINEERING M. D'Aloia	ATIVA ENGINEERING V. Palmisano
DATA	GIUGNO 2012	REVISIONE	DATA
SCALA	Varie		
UFFICIO	COMPLESSO	IN PROGRESS	FINITO
SSP0101A0500PDSTR30700--			